



Wahr gewordener Familienraum

Die Bauherrschaft, selbst im Bausektor tätig, wurde nahe Langenthal in der Gemeinde Lotzwil in Form einer Parzelle in Südhanglage fündig. Es sollte ein Massivbau sein, von einem regionalen Unternehmen umgesetzt. Das Haus wurde im Zweischalenmauerwerk mit Backstein und Beton erstellt, mutet modern an und verfügt über ein optimiertes Raumkonzept sowie helle, gut zu möblierende Zimmer. Im Untergeschoss befinden sich ein offener Autounterstand mit Velo- und Geräteraum und Zugang zu den Kellerräumen. Im Erdgeschoss sind ein Gästezimmer, ein Bad mit Dusche sowie ein grosszügiges Entree mit Einbauschränken untergebracht, dominiert wird es von einer offenen Küche und einem geräumigen Wohnbereich. Über diesem befindet sich eine Galerie, die zu zwei Kinderzimmern, dem Elternzimmer mit Ankleideraum sowie dem Familienbadezimmer führt. <<



TECHNISCHE ANGABEN

[KONSTRUKTION]

Massivbauweise, Zweischalenmauerwerk | Satteldach mit Quergiebel | Fassade: Putz, Abrieb

[RAUMANGEBOT]

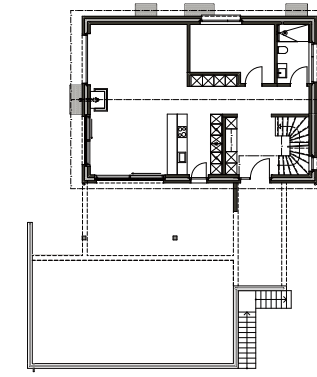
Bruttogeschossfläche: 209 m² | Anzahl Zimmer: 5,5

[AUSBAU]

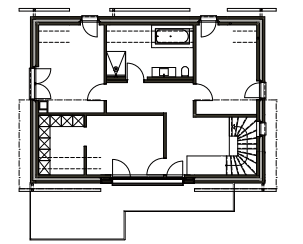
Wandbeläge: Abrieb | Bodenbeläge: Parkett, Platten | Fenster: Kunststoff-Metall

[TECHNIK]

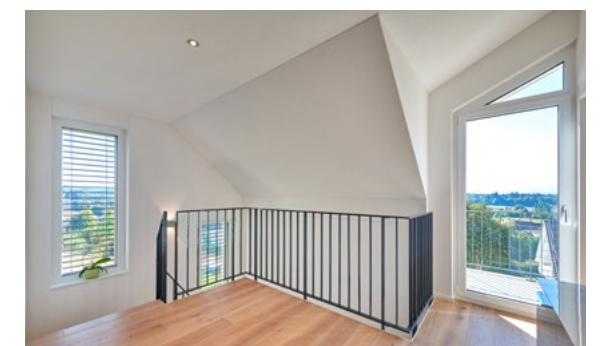
Luft-Wasser-Wärmepumpe | Komfortlüftung | PV-Anlage



Erdgeschoss



Obergeschoss



**Idealbau
Architektur AG**

Schlossstrasse 3
4922 Bützberg
Tel. 062 958 86 86
info@idealbau.ch
idealbau.ch